



Notaires
de France



Conjoncture Immobilière Départementale

Département
de la Mayenne

Du 1er juillet 2019 au 30 juin 2020

APPARTEMENTS ANCIENS		Ensemble	
Mayenne	prix / m ² médian	9,2%	1 430 €
	prix médian		80 300 €
	surface habitable		65 m ²
Laval et alentours	prix / m ² médian	10,1%	1 490 €
	prix médian		82 000 €
	surface habitable		65 m ²

APPARTEMENTS NEUFS		Ensemble	
Mayenne	prix / m ² médian	5,5%	2 820 €
	prix médian		189 300 €
	surface habitable		66 m ²
Laval et alentours	prix / m ² médian	5,1%	2 820 €
	prix médian		189 300 €
	surface habitable		66 m ²

MAISONS ANCIENNES		Ensemble	
Mayenne	prix médian	9,1%	120 000 €
	surface habitable		99 m ²
	surface de terrain		670 m ²
Laval et alentours	prix médian	8,2%	145 000 €
	surface habitable		100 m ²
	surface de terrain		570 m ²
Nord Mayenne	prix médian	15,4%	90 000 €
	surface habitable		93 m ²
	surface de terrain		910 m ²
Sud Mayenne	prix médian	0,0%	105 000 €
	surface habitable		99 m ²
	surface de terrain		720 m ²

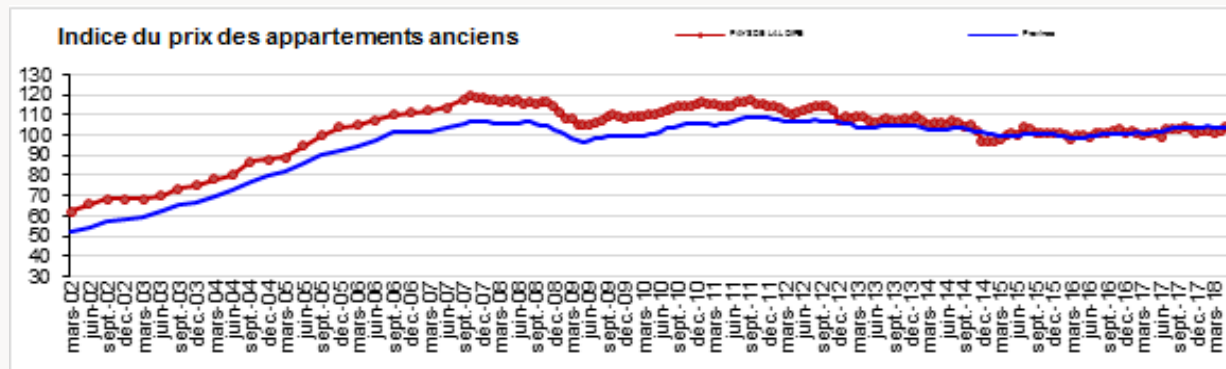
MAISONS NEUVES		Ensemble	
Mayenne	prix médian	18,0%	218 200 €
	surface habitable		95 m ²
	surface de terrain		410 m ²
Laval et alentours	prix médian	18,4%	219 000 €
	surface habitable		94 m ²
	surface de terrain		370 m ²

TERRAINS À BÂTIR		Ensemble	
Mayenne	prix / m ² médian		70 €
	prix médian	1,3%	35 000 €
	surface de terrain		480 m ²
Laval et alentours	prix / m ² médian		80 €
	prix médian	1,5%	36 300 €
	surface de terrain		450 m ²
Sud Mayenne	prix / m ² médian		40 €
	prix médian	-18,2%	22 600 €
	surface de terrain		600 m ²

Département de la Mayenne

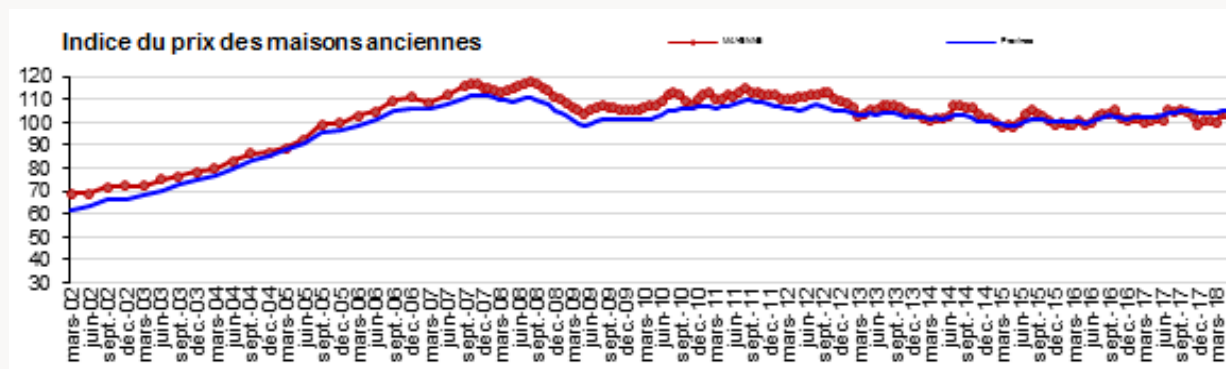
Indices du prix des appartements anciens

Indices de prix (base 100 en moyenne en 2015) et variation sur un an		mai-14	mai-15	mai-16	mai-17	mai-18
PAYS DE LA LOIRE	indice	106,2	101,3	100,1	100,7	104,3
	variation	-0,8%	-4,7%	-1,2%	0,6%	3,6%
Province (indice "Notaires-INSEE")	indice	102,5	99,4	98,7	101,1	103,9
	variation	-1,4%	-3,0%	-0,7%	2,5%	2,8%



Indices du prix des maisons anciennes

Indices de prix (base 100 en moyenne en 2015) et variation sur un an		mai-14	mai-15	mai-16	mai-17	mai-18
MAYENNE	indice	101,8	98,2	99,1	101,5	103,4
	variation	-3,8%	-3,5%	0,9%	2,4%	1,8%
Province (indice "Notaires-INSEE")	indice	101,3	98,6	99,7	102,1	104,6
	variation	-2,3%	-2,6%	1,1%	2,4%	2,5%



Annexe : critères de sélection et mode de calcul

Critères de sélection

Les transactions prises en compte :

- Biens libres de toute occupation,
- acquis en pleine propriété par une vente de gré à gré,
- destinés à un usage strict d'habitation,
- Vendus sans part sociale.

Exclusion des transactions atypiques :

Bâties

- biens non standards tels que les chambres, lofts, ateliers, grandes propriétés, châteaux, ...
- biens de grande superficie
- acquisitions effectuées par des professionnels de l'immobilier

Non bâties

- terrains non viabilisés et non viabilisables
- acquis par des acquéreurs non particuliers
- surface inférieure à 50 et supérieure à 5000 m².

APPARTEMENTS ANCIENS

Ensemble

Bouches-du-Rhône

prix / m ² médian	-2,1%	2 460 €
prix médian		144 000 €
surface habitable		62 m ²

Neuf/ancien

Un bien est réputé ancien si la mutation est soumise en totalité aux droits d'enregistrement; il est réputé neuf si la mutation est soumise dans sa totalité ou en partie au régime de la TVA immobilière.

Seuils de diffusion

Un niveau géographique (secteur notarial, ville, quartier) n'apparaît que si le nombre de mutations enregistrées dans la base PERVAL est supérieur à 20. Pour ce qui est des statistiques par nombre de pièces ou surface de terrain, minimum de 5 mutations est exigé.

Prix

Les valeurs prises en compte s'entendent hors droits mais TTC quand le prix est assujéti à la TVA.

La médiane est la valeur centrale qui partage l'ensemble observé en deux groupes de même effectif : 50% au-dessus et 50% en dessous. A la différence de la moyenne arithmétique, la médiane n'est pas influencée par les valeurs extrêmes.

Indices du prix des appartements anciens

Indices de prix (base 100 en 2010T1)
et variation sur un an

		mai-11	mai-12	mai-13	mai-14	mai-15
Département des Bouches-du-Rhône	indice	107,8	105,2	100,7	98,6	95,8
	variation	5,3%	-2,5%	-4,3%	-2,0%	-2,9%
Province (indice "Notaires-INSEE")	indice	105,7	106,4	104,0	102,5	99,3
	variation	4,9%	0,6%	-2,3%	-1,4%	-3,1%

Indices

Les indices Notaires-Insee des prix des logements anciens fournissent une mesure des évolutions de prix à qualité constante, ce que ne peut pas donner un prix moyen, sujet aux variations de structure du marché immobilier.

Les indices sont calculés à partir des transactions réalisées au cours du trimestre.

La méthodologie de calcul de l'indice a été définie par le Conseil Scientifique des Indices Notaires-Insee, animé par l'INSEE et le Notariat. Ces indices de prix sont basés sur une méthode statistique dite «hédonique». Cette méthode repose sur des modèles décomposant les prix des logements en fonction des contributions de leurs caractéristiques.