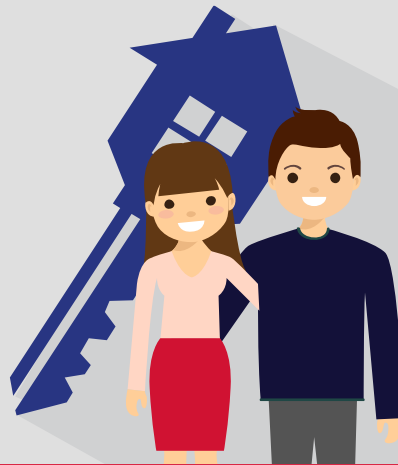




CHAMBRE DES NOTAIRES
MAINE-ET-LOIRE - MAYENNE - SARTHE

LES ACQUÉREURS DE MOINS DE 30 ANS

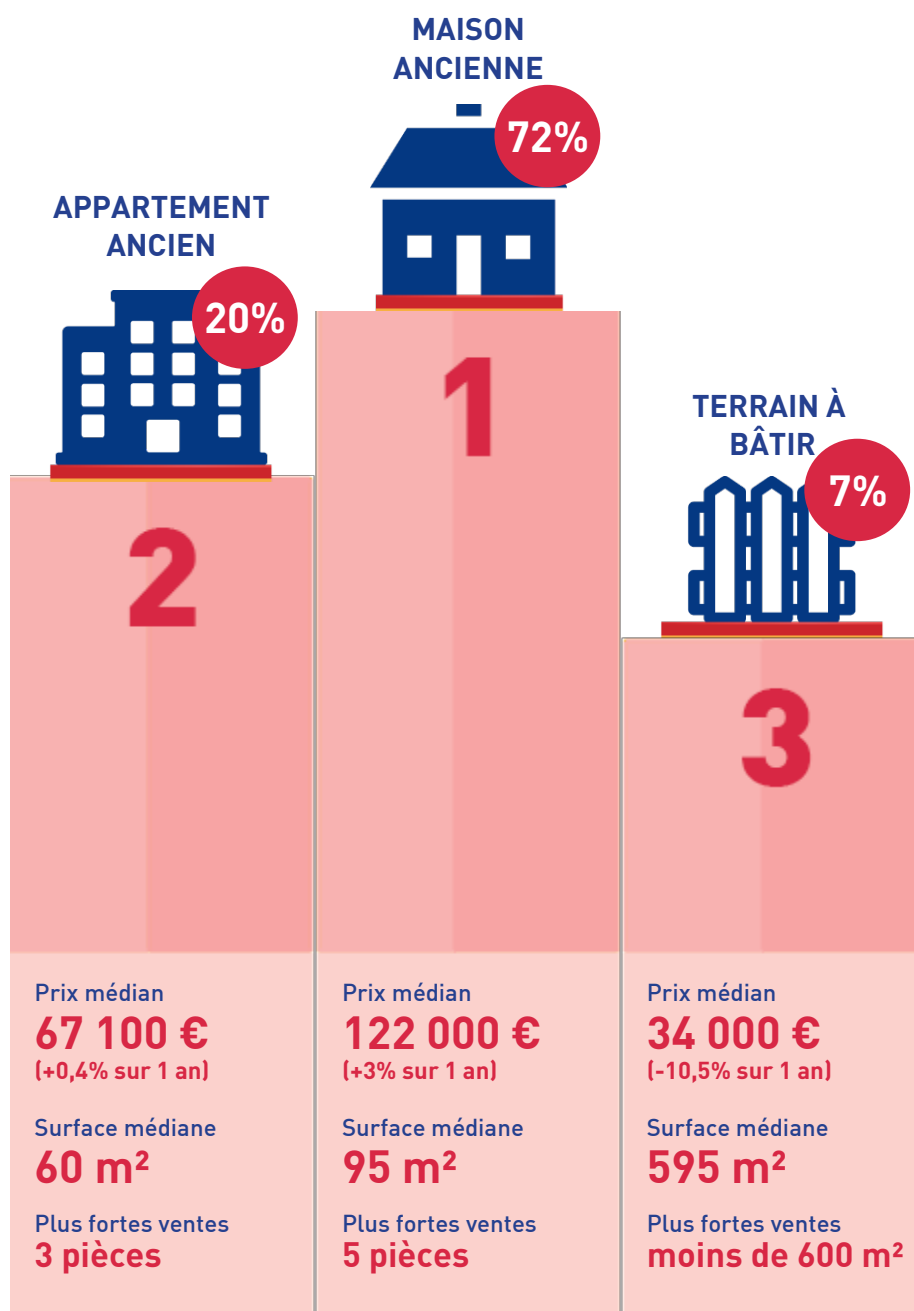


FICHE THEMATIQUE

OCTOBRE 2020

SARTHE

QU'ACHÈTENT-ILS ?



Rendez-vous sur <https://Immobilier.statistiques.notaires.fr>

© 2020 - ADNOV Tous droits réservés - Citations autorisées sous réserve de mentionner la source : Notaires de France



Toutes les analyses contenues dans cette fiche ont été réalisées sur la base des informations communiquées par les Notaires de la Sarthe. Tous les prix de vente s'entendent hors droits, hors commissions, hors frais et hors mobilier.

Les statistiques ont été calculées sur l'ensemble du département de la Sarthe sur la période du 1er août 2019 au 31 juillet 2020 et correspondent à des médianes.

ADNOV SASU au capital de 2 000 000 euros - RCS Aix-en-Provence : 381 000 611 - 95 avenue des Logisjons - 13107 Venelles cedex