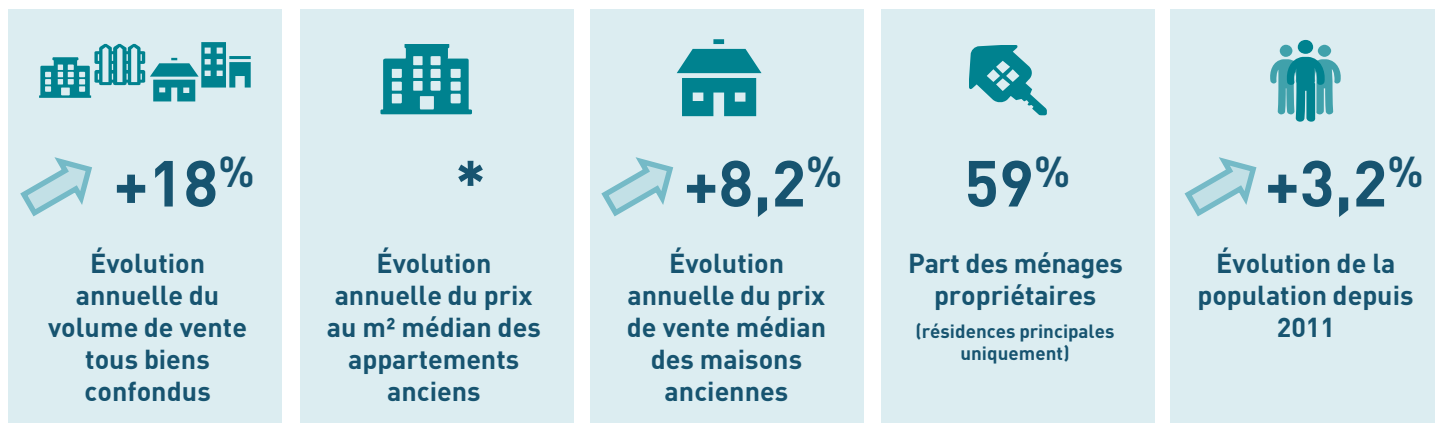




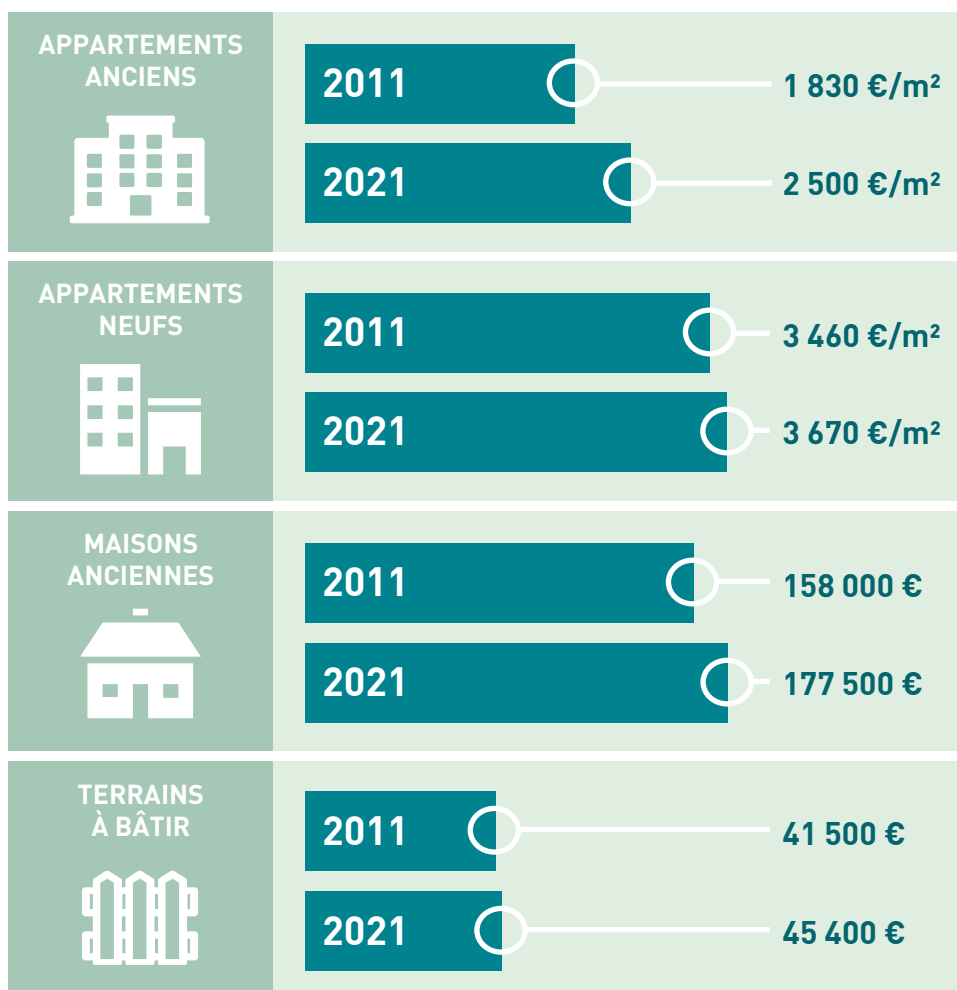
# PORTRAIT DE TERRITOIRE

1/2

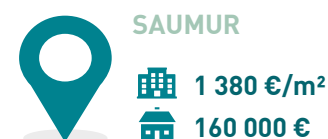
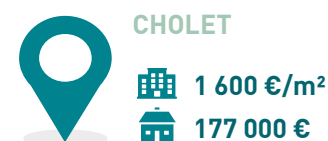
## EN BREF



## LE MARCHÉ IMMOBILIER DANS LE DÉPARTEMENT



## LES VILLES LES PLUS DYNAMIQUES



 Prix au m<sup>2</sup> médian des appartements anciens

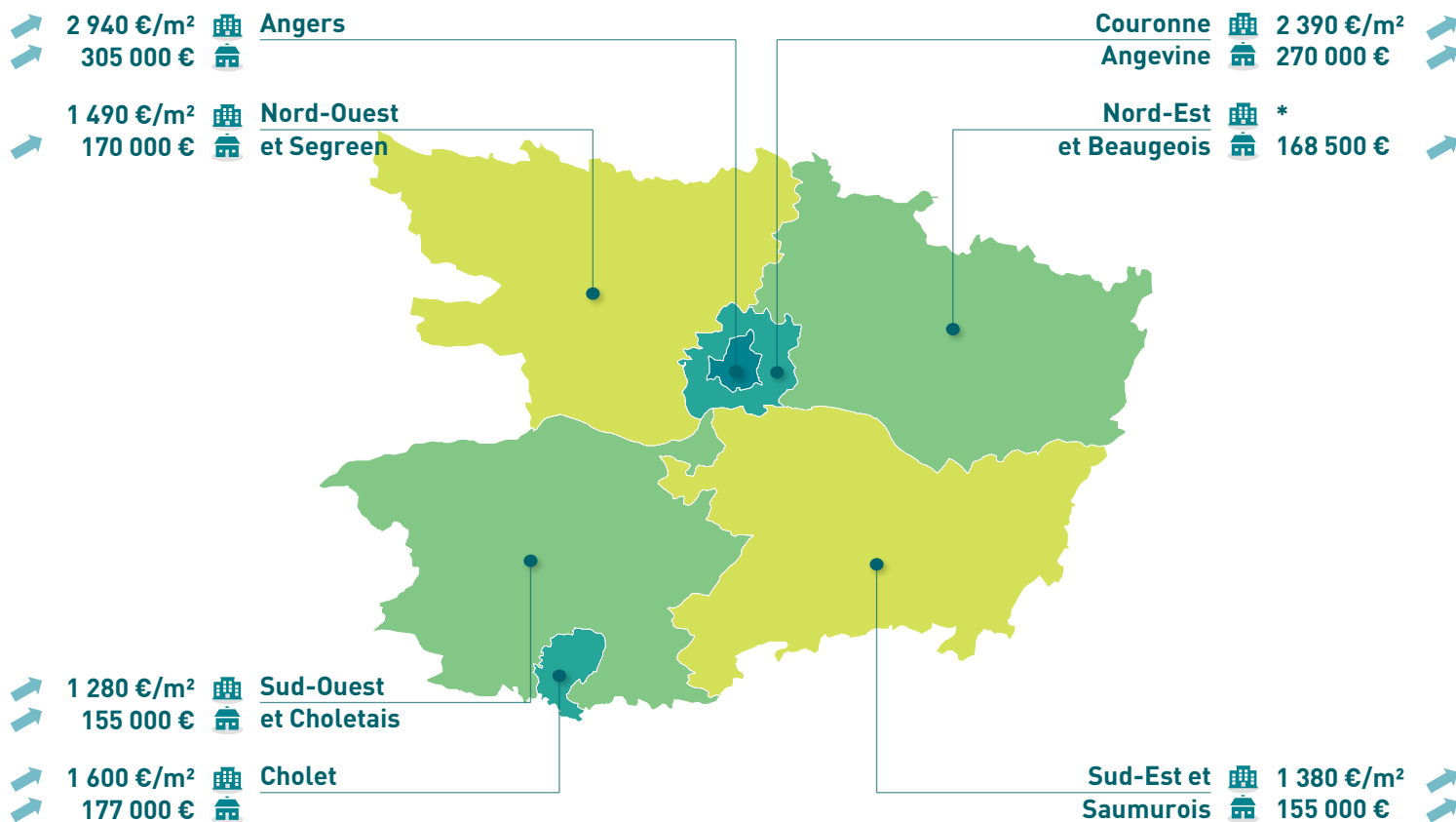
 Prix de vente médian des maisons anciennes

# PORTRAIT DE TERRITOIRE



2/2

## LES PRIX PAR SECTEUR



Évolution sur 1 an :

- ↑ en hausse
- stable
- ↓ en baisse

Prix au m<sup>2</sup> médian des appartements anciens  
Prix de vente médian des maisons anciennes  
*(Données non significatives) \**

## PROFIL DES ACQUÉREURS

PROFESSION INTERMÉDIAIRE



CSP\* des acquéreurs la plus représentée

MAINE-ET-LOIRE



Origine géographique des acquéreurs la plus représentée

30 À 39 ANS



Tranche d'âge des acquéreurs la plus représentée

PLUS DE 15 ANS



Durée de détention des biens anciens la plus représentée

(\*) Catégorie socioprofessionnelle