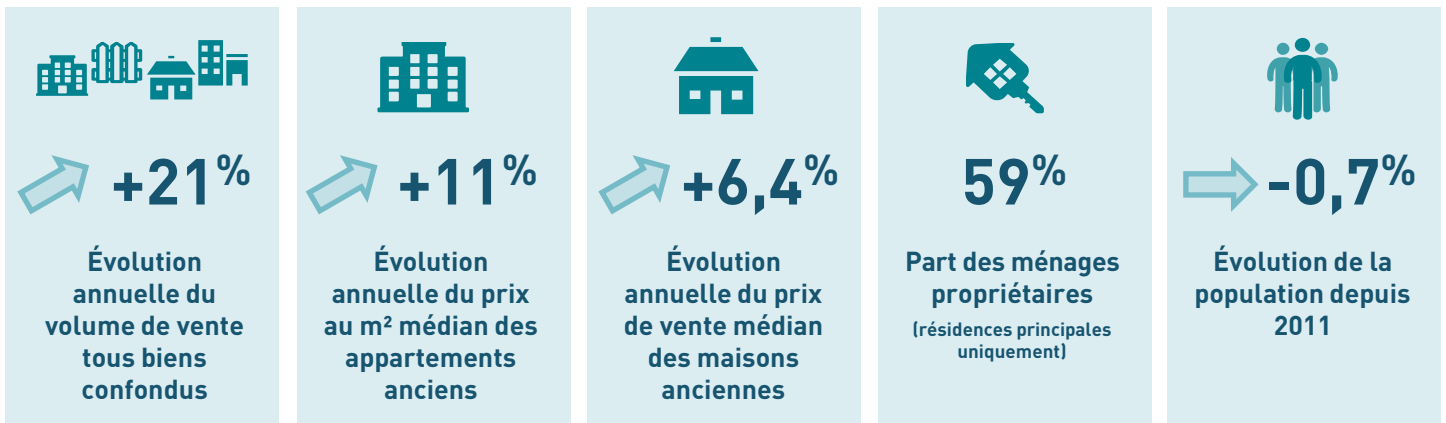




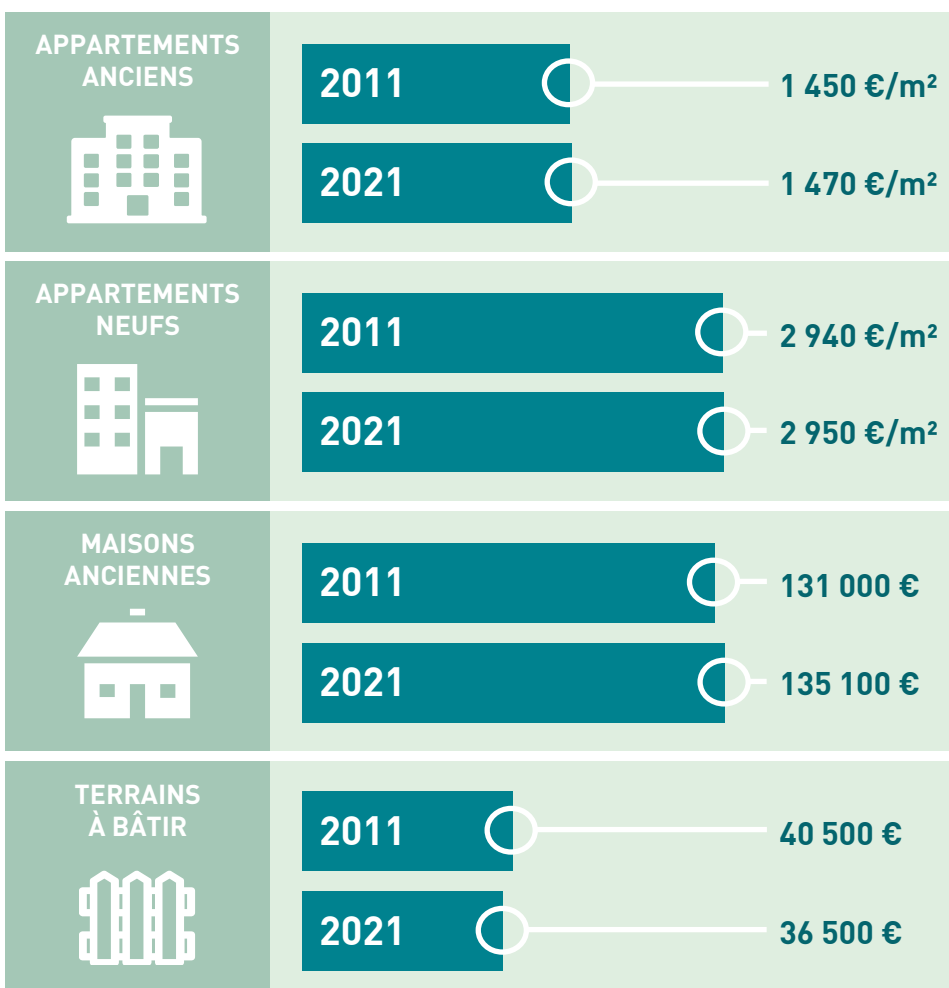
# PORTRAIT DE TERRITOIRE

1/2

## EN BREF




## LE MARCHÉ IMMOBILIER DANS LE DÉPARTEMENT



## LES VILLES LES PLUS DYNAMIQUES



 Prix au m<sup>2</sup> médian des appartements anciens

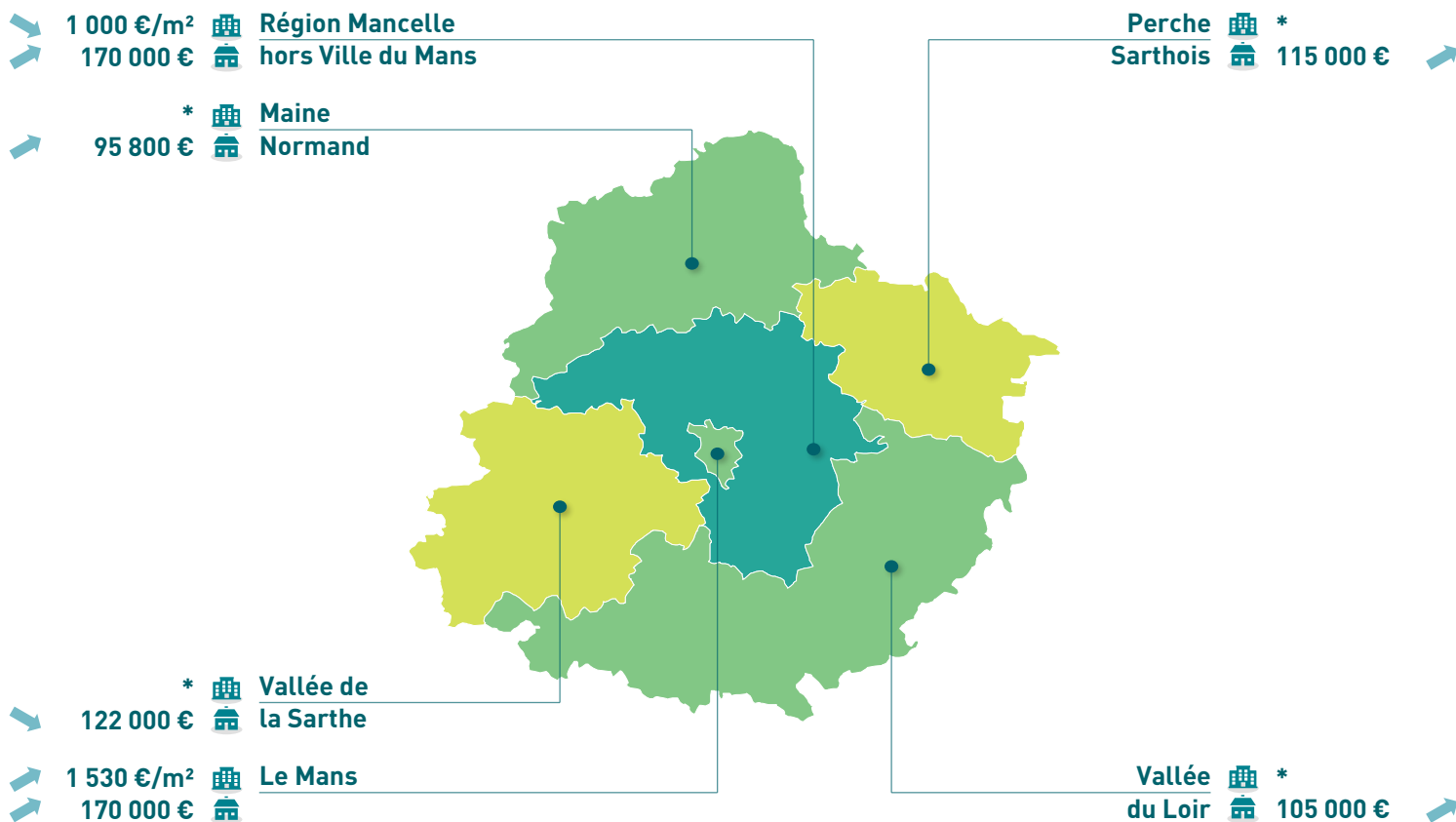
 Prix de vente médian des maisons anciennes

# PORTRAIT DE TERRITOIRE




2/2

## LES PRIX PAR SECTEUR



Évolution sur 1 an :

-  en hausse
-  stable
-  en baisse

Prix au m<sup>2</sup> médian des appartements anciens   
 Prix de vente médian des maisons anciennes   
 (Données non significatives) \*

## PROFIL DES ACQUÉREURS

PROFESSION  
INTERMÉDIAIRE



CSP\* des acquéreurs la plus représentée

(\*) Catégorie socioprofessionnelle

SARTHE



Origine géographique des acquéreurs la plus représentée

30 À 39 ANS



Tranche d'âge des acquéreurs la plus représentée

PLUS DE 15 ANS



Durée de détention des biens anciens la plus représentée